

Tomograf 3D OCT-2000 de pol posterior si pol anterior

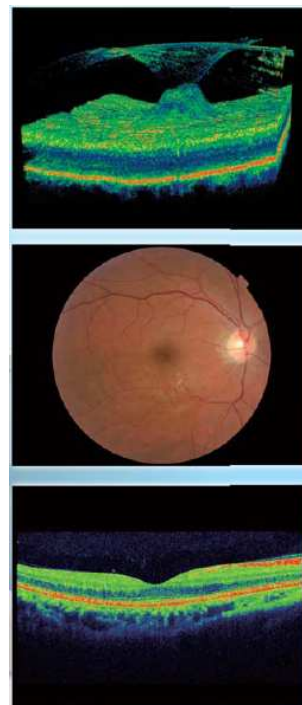
Topcon a lansat tomograful 3D OCT-2000

Imaginile scanate OCT pot fi combinate cu imagini retiniene de inalta rezolutie prin incorporarea unei fundus camera digitale color non-midriatice, oferindu-se astfel posibilitatea unei examinari complexe si a unui diagnostic precis.

Prin intercorelarea fotografiei retiniene si a scanarii OCT, cu tehnica **Pin-Point-Registration** patentata Topcon, sunt scoase in evidenta cele mai mici detalii ale structurilor oculare.

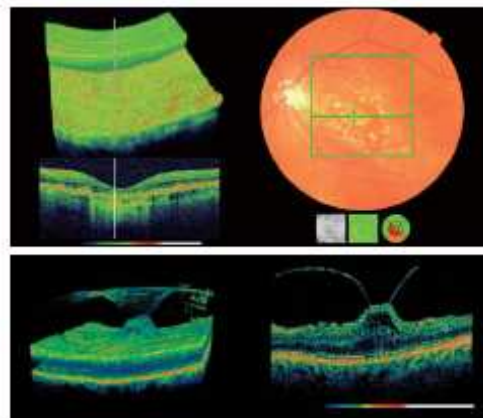
Masurarea secventiala in acelasi punct de pe retina ofera posibilitatea unei mai bune intelegeri a patologiilor retiniene.

Fotografia retinei evidentiaza foarte bine posibilele patologii, de la cele mai mici hemangioame pana la hemoragii retiniene.



Scanarea si analizarea imaginilor OCT pentru macula

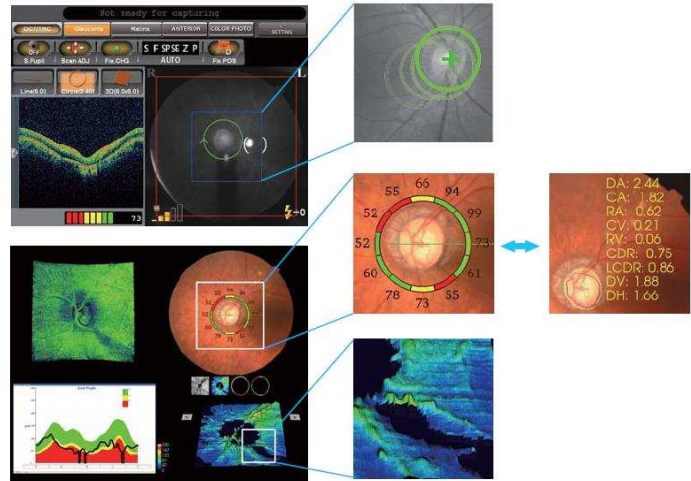
- scanare 2D si 3D de inalta rezolutie
- functii de separare a straturilor
- functii de cropping, slicing, moving si peeling



Pentru mai multe informatii, va stam la dispozitie la coordonatele de mai jos:

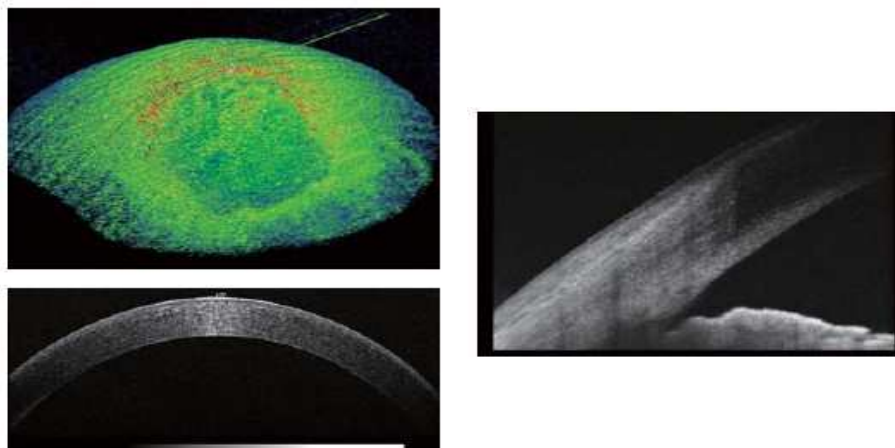
Modulul de Glaucom

- modulul de analiza progresiva
- baza de date normativa
- raportul cupa/disc si harti topografice
- soft de urmarire a progresului inregistrat ca urmare a tratamentului



Scanarea polului anterior

- detectarea si tratarea patologiilor corneei urmarind fotografia color si scanarea 3D OCT
- functii de masurare a grosimilor, a suprafetelor si a unghiurilor.



Pentru mai multe informatii, va stam la dispozitie la coordonatele de mai jos: